

Telescopici Media Capacità

Turbofarmer 38.10



**PRESTAZIONI E CARATTERISTICHE****TF38.10-136****TF38.10CS-136****Prestazioni**

Massa totale a vuoto (kg)

8800

8500

Massima portata (kg)

3800

3800

Altezza di sollevamento (m)

9,7

9.5

Massimo sbraccio (m)

6,6

6.6

Altezza di sollevamento alla massima portata (m)

8,6

6.1

Sbraccio alla massima portata (m)

1,9

1.9

Portata alla massima altezza di sollevamento (kg)

3000

1700

Portata al massimo sbraccio (kg)

800

800

Traslazione laterale del braccio (mm)

-

-

Livellamento del telaio (%)

-

-

Sezioni braccio

3

3

Powertrain

Motore

Deutz TCD 3.6

Perkins 904J

Cilindrata / Cilindri

3600/4

3600/4

Potenza motore (kW/HP)

100/136

100/136

Tecnologia anti inquinamento

Stage V - SCR + DPF +

Stage V - SCR + DPF +

DOC

DOC

Ventola reversibile

●

●

Velocità massima (km/h)

40

40

Serbatoio carburante (l)

140

140

Serbatoio AdBlue (l)

18

18

Trasmissione idrostatica

YES - 2V

YES - 2V

EPD

PLUS

PLUS

Joystick autoaccelerante

STD

STD

Assali

A portale

A portale

Riduttori

RR 700

RR 700

Freni macchina

A disco a secco

A disco a secco

Idraulica

Pompa idraulica

LS+FS

LS+FS

Portata/Pressione (l/min - bar)

145-250

139-250

Serbatoio olio idraulico (l)

100

100

Presa idraulica in testa al braccio

●

Presa idraulica posteriore

○

○

Cabina

Allestimento cabina

ECO

ECO

ASCS

Light

Light

Cabina FOPS LIV II

●

●

Cabina ROPS

●

●

Comandi cabina

Joystick elettronico

Joystick elettronico

Cabina Basculante

-

-

Inversore

Dual reverse

Dual reverse

Configurazione

Sospensione su cabina

●

●

Sospensione su braccio

○

○

Sospensioni su assale

-

-

Fari da lavoro su cabina

●

●

Tendina parasole

○

○

Tac-lock

●

●

Predisposizione Navicella

○

○

Due forche flottanti

●

●

Controllo inching

●

●

Trazione integrale

●

●

Sterzata sulle 4 ruote

●

●

Tre modi di sterzata

●

●

Pneumatici standard

Pneumatici OPT

Stabilizzatori

-

-

Rotazione torretta

-

-

Omologazione trattoria agricola

○

○

Omologazione con frenatura PNEUMATICA [ton]

○

○

Omologazione con frenatura IDRAULICA [ton]

○

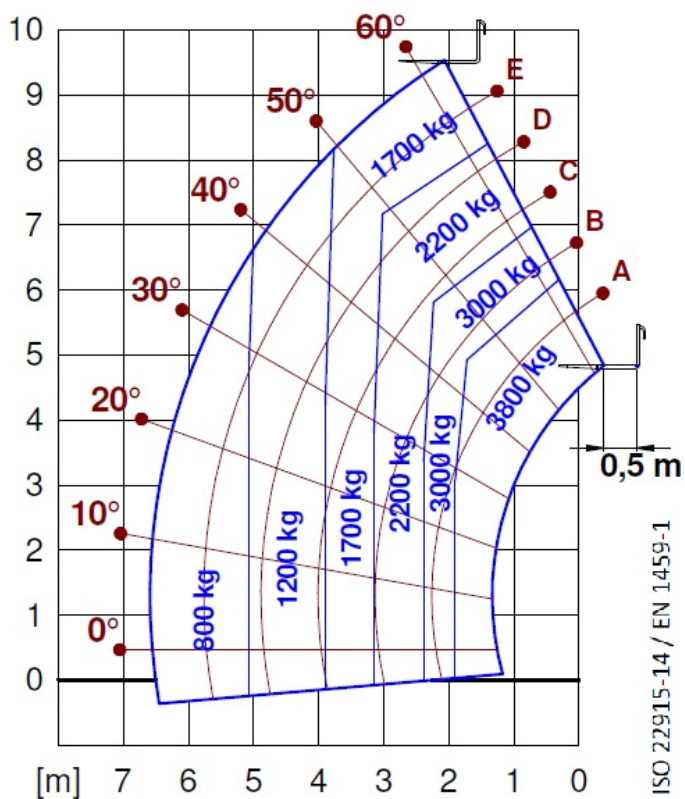
○

PTO

Attacco a tre punti



— non disponibile
● di serie
○ opzionale

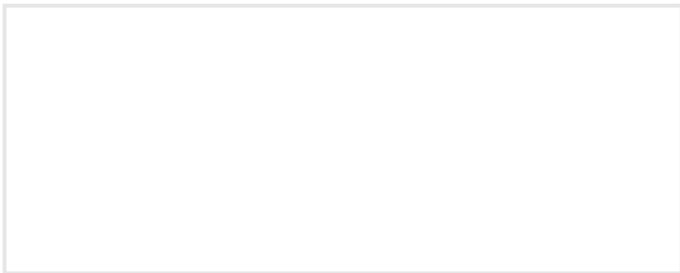


Dimensioni



	TF38.10-136	TF38.10CS-136	
A - Lunghezza	4760	1245	
C - Interasse	2810	4104	
F - Franco da terra	460	460	
H - Larghezza	2310	2310	
M - Larghezza cabina	1010	1010	
P - Altezza	2530	2530	
R - Raggio di sterzo alle ruote	3985	3985	
S - Raggio di sterzo alle forche	4800	4800	

Il vostro concessionario Merlo



MERLO S.P.A.

Via Nazionale, 9

12010 S. Defendente di Cervasca, (Cuneo) Italia

Tel. +39 0171 614111

Fax +39 0171 684101

info@merlo.com

www.merlo.com



