



Cat® 303 CR

MINIESCAVATORE

CARATTERISTICHE:

Il miniescavatore Cat® 303 CR offre prestazioni e potenza in un formato compatto per lavori in una vasta gamma di applicazioni.

COMFORT TUTTO IL GIORNO

- È possibile scegliere tra un tettuccio o una cabina sigillata e pressurizzata che può essere dotata di aria condizionata, poggiatesta regolabili e un sedile con sospensioni a richiesta per garantire il massimo comfort per tutta la giornata di lavoro.

FACILITÀ DI UTILIZZO

- I comandi sono facili da usare e il monitor LCD intuitivo di nuova generazione permette di leggere facilmente le informazioni sulla macchina. È anche possibile montare un monitor touchscreen avanzato.

MODALITÀ DI CONTROLLO CARRO E LAMA ATTRAVERSO I JOYSTICK

- Con l'opzione Cat Stick Steer è ancora più facile spostarsi in cantiere. Si passa facilmente dai tradizionali comandi di traslazione con leve e pedali ai comandi del joystick per spostare la macchina e azionare la lama. Il vantaggio di fare meno sforzo e di avere un controllo migliorato è a portata di mano!

PRESTAZIONI ELEVATE IN UN DESIGN COMPATTO

- Le prestazioni di sollevamento e scavo permettono di svolgere più velocemente il lavoro. Il design a raggio compatto consente di accedere e lavorare negli spazi più ristretti. Il flottaggio della lama facilita la pulizia.

SICUREZZA SUL LUOGO DI LAVORO

- La vostra sicurezza è la nostra priorità. Il miniescavatore Cat è progettato per lavorare sempre in sicurezza. Le luci di lavoro di cortesia e una cintura di sicurezza retrattile fluorescente sono solo un paio delle caratteristiche di sicurezza che abbiamo inserito nella macchina.

MANUTENZIONE SEMPLICE PER TEMPI DI INATTIVITÀ PIÙ BREVI

- Manutenzione rapida e semplice per il miniescavatore Cat. I punti di controllo di routine sono di facile accesso a terra grazie agli sportelli laterali. L'esclusivo tettuccio o cabina inclinabile consente di raggiungere, se necessario, altre aree di manutenzione.

COSTI DI ESERCIZIO RIDOTTI

- Dotato di funzionalità quali funzionamento al minimo automatico, spegnimento automatico del motore e idraulica efficiente con pompa a cilindrata variabile, il miniescavatore Cat è stato progettato con l'obiettivo di ridurre i costi di esercizio.

ASSISTENZA IMPAREGGIABILE DEI DEALER

- Il dealer Cat vi aiuta a raggiungere gli obiettivi commerciali. Il vostro dealer è pronto a fornire non solo soluzioni relative all'attrezzatura, ma anche la formazione degli operatori per esigenze di servizio e altro ancora.

Caratteristiche tecniche

Motore

Modello motore	Turbocompressore C1.1	
Potenza netta a 2.400 giri/min		
ISO 9249, 80/1269/EEC	17,6 kW	23,6 hp
Potenza lorda a 2.400 giri/min		
SAE J1995:2014	18,4 kW	24,7 hp
Foro	77,0 mm	3,0"
Corsa	81,0 mm	3,2"
Cilindrata	1,1 L	69,0 pollici³

- Conforme agli standard sulle emissioni U.S. EPA Tier 4 Final ed EU Stage V.
- La potenza netta indicata è quella disponibile al volante quando il motore è alla velocità nominale e alla potenza nominale quando il motore è installato con la ventola, la presa d'aria, il sistema di scarico e l'alternatore con un carico minimo dell'alternatore, come configurati in fabbrica.

Pesi

Peso operativo minimo con tettuccio*	3.025 kg	6.670 lb
Peso operativo massimo con tettuccio**	3.425 kg	7.552 lb
Peso operativo minimo con cabina*	3.140 kg	6.924 lb
Peso operativo massimo con cabina**	3.545 kg	7.817 lb
UE: Peso su targhetta CE con tettuccio***	3.080 kg	6.791 lb
UE: Peso su targhetta CE con cabina***	3.180 kg	7.012 lb

*Il peso minimo è dato da cingoli in gomma fissi, operatore, serbatoio del combustibile pieno, avambraccio standard, lama, benna e nessun contrappeso extra.

**Il peso massimo è dato da cingoli in acciaio, operatore, serbatoio del combustibile pieno, avambraccio lungo, lama e contrappeso extra.

***Il peso su targhetta CE si basa sulla configurazione UE più comune. Include un operatore di 75 kg (165 lb) e il serbatoio del combustibile pieno, ma non la benna.



Miniescavatore 303 CR

Aumento di peso rispetto alla configurazione minima

Cabina	115 kg	254 lb
Contrappeso (leggero)	100 kg	221 lb
Contrappeso (extra)	250 kg	551 lb
Avambraccio lungo	25 kg	55 lb
Cingoli in acciaio	125 kg	276 lb

Sistema di marcia

Velocità di marcia – alta	4,5 km/h	2,8 mph
Velocità di marcia – bassa	2,6 km/h	1,6 mph
Forza di trazione massima – Alta velocità	14,7 kN	3.305 lbf
Forza di trazione massima – Bassa velocità	31,4 kN	7.059 lbf
Pressione a terra - Peso minimo	27,6 kPa	4,0 psi
Pressione a terra - Peso massimo	32,3 kPa	4,7 psi
Pendenza (massima)	30 gradi	

Capacità di rifornimento

Sistema di raffreddamento	4,0 L	1,1 gal
Olio motore	4,0 L	1,1 gal
Serbatoio del combustibile	45,0 L	11,9 gal
Serbatoio idraulico	18,0 L	4,8 gal
Impianto idraulico	35,0 L	9,2 gal

Impianto idraulico

Impianto idraulico load sensing e pompa a pistoni a cilindrata variabile

Portata della pompa a 2.400 giri/min	100 L/min	26 gal/min
Pressione di funzionamento – attrezzatura	245 bar	3.553 psi
Pressione di funzionamento – marcia	245 bar	3.553 psi
Pressione di funzionamento – rotazione	176 bar	2.553 psi

Circuito ausiliario - Primario

Flusso*	65 L/min	17 gal/min
Pressione*	245 bar	3.553 psi

Circuito ausiliario - secondario

Flusso*	25 L/min	7,0 gal/min
Pressione*	245 bar	3.553 psi

Forza di scavo - avambraccio (standard)	16,6 kN	3.732 lbf
Forza di scavo - avambraccio (lungo)	14,8 kN	3.327 lbf
Forza di scavo - benna	28,4 kN	6.385 lbf

*Flusso e pressione non sono combinabili. Sotto carico, se il flusso aumenta, la pressione diminuisce.

Sistema di rotazione

Velocità di rotazione della macchina	9,0 giri/min
Rotazione del braccio - a sinistra	75 gradi
Rotazione del braccio - a destra	50 gradi

Lama

Larghezza	1.550 mm	61,0"
Altezza	350 mm	13,8"

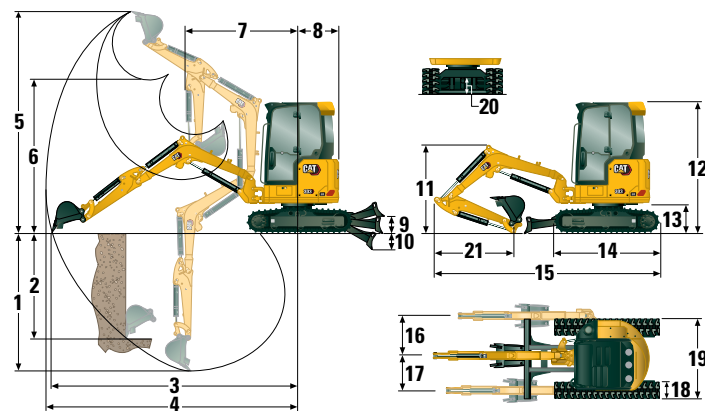
Certificazione – Cabina e tettoia

Struttura ROPS (Roll Over Protective Structure)	ISO 12117-2:2008
Struttura di protezione antiribaltamento (TOPS)	ISO 12117:1997
Protezione superiore	ISO 10262:1998 Livello I

Livelli di rumorosità

Pressione sonora sull'operatore (ISO 6396:2008)	78 dB(A)
Pressione sonora esterna media (ISO 6395:2008)	94 dB(A)

• Direttiva europea "2000/14/CE"



Dimensioni

	Avambraccio standard	Avambraccio lungo
1 Profondità di scavo	2.650 mm (104,3")	2.950 mm (116,1")
2 Parete verticale	1.820 mm (71,7")	2.070 mm (81,5")
3 Sbraccio massimo a terra	4.830 mm (190,2")	5.110 mm (201,2")
4 Sbraccio massimo	4.980 mm (196,1")	5.240 mm (206,3")
5 Altezza di scavo massima	4.510 mm (177,6")	4.650 mm (183,1")
6 Gioco di scarico massimo	3.170 mm (124,8")	3.310 mm (130,3")
7 Sbraccio con braccio ritratto	1.750 mm (68,9")	1.910 mm (75,2")
8 Rotazione posteriore		
senza contrappeso	775 mm (30,5")	775 mm (30,5")
con contrappeso (leggero)	845 mm (33,3")	845 mm (33,3")
con contrappeso (extra)	890 mm (35,0")	890 mm (35,0")
9 Massima altezza della lama	385 mm (15,2")	385 mm (15,2")
10 Massima profondità della lama	535 mm (21,1")	535 mm (21,1")
11 Altezza del braccio in posizione di trasporto	1.600 mm (63,0")	1.920 mm (75,6")
12 Altezza totale di spedizione	2.480 mm (97,6")	2.480 mm (97,6")
13 Altezza cuscinetto di rotazione	570 mm (22,4")	570 mm (22,4")
14 Lunghezza totale del carro	2.070 mm (81,5")	2.070 mm (81,5")
15 Lunghezza totale di spedizione†	4.510 mm (177,6")	4.560 mm (179,5")
16 Rotazione del braccio a destra	870 mm (34,3")	870 mm (34,3")
17 Rotazione del braccio a sinistra	640 mm (25,2")	640 mm (25,2")
18 Larghezza pattini/cingolo	300 mm (11,8")	300 mm (11,8")
19 Larghezza cingolo	1.550 mm (61,0")	1.550 mm (61,0")
20 Distanza libera da terra	310 mm (12,2")	310 mm (12,2")
21 Lunghezza avambraccio	1.260 mm (49,6")	1.560 mm (61,4")

†La lunghezza totale di spedizione dipende dalla posizione della lama durante la spedizione.

Cabina

Capacità di sollevamento - Configurazione minima			Raggio del punto di sollevamento - 2 m (6,6 ft)			Raggio del punto di sollevamento - 3 m (9,8 ft)			Raggio del punto di sollevamento (massimo)			
			Parte anteriore		Parte laterale	Parte anteriore		Parte laterale	Parte anteriore		Parte laterale	m (ft)
			Lama abbassata	Lama sollevata		Lama abbassata	Lama sollevata		Lama abbassata	Lama sollevata		
3 m (9,8 ft)	Avambraccio standard	kg (lb)				*792 (*1.746)	630 (1.389)	548 (1.208)	*848 (*1.870)	441 (972)	385 (849)	3,67 (12,0)
	Avambraccio lungo	kg (lb)							*741 (*1.634)	376 (829)	327 (721)	3,99 (13,1)
2 m (6,6 ft)	Avambraccio standard	kg (lb)				*998 (*2.200)	601 (1.325)	520 (1.146)	*864 (*1.905)	349 (769)	303 (668)	4,16 (13,6)
	Avambraccio lungo	kg (lb)				*839 (*1.850)	604 (1.332)	522 (1.151)	*767 (*1.691)	304 (670)	263 (580)	4,43 (14,5)
1 m (3,3 ft)	Avambraccio standard	kg (lb)				*1.352 (*2.981)	553 (1.219)	475 (1.047)	*903 (*1.991)	321 (708)	278 (613)	4,29 (14,1)
	Avambraccio lungo	kg (lb)				*1.227 (*2.705)	549 (1.210)	470 (1.036)	*808 (*1.781)	281 (619)	242 (534)	4,55 (14,9)
0 m (0 ft)	Avambraccio standard	kg (lb)	*1.280 (*2.822)	1.003 (2.211)	823 (1.814)	*1.522 (*3.355)	525 (1.157)	448 (988)	*955 (*2.105)	335 (739)	289 (637)	4,11 (13,5)
	Avambraccio lungo	kg (lb)	*1.277 (*2.815)	974 (2.147)	795 (1.753)	*1.480 (*3.263)	511 (1.127)	433 (955)	*862 (*1.900)	290 (639)	249 (546)	4,39 (14,4)

Il peso minimo è dato da cabina, cingoli in gomma, nessun contrappeso extra, operatore, serbatoio del combustibile pieno e lama.

Capacità di sollevamento - Configurazione massima			Raggio del punto di sollevamento - 2 m (6,6 ft)			Raggio del punto di sollevamento - 3 m (9,8 ft)			Raggio del punto di sollevamento (massimo)			
			Parte anteriore		Parte laterale	Parte anteriore		Parte laterale	Parte anteriore		Parte laterale	m (ft)
			Lama abbassata	Lama sollevata		Lama abbassata	Lama sollevata		Lama abbassata	Lama sollevata		
3 m (9,8 ft)	Avambraccio standard	kg (lb)				*792 (*1.746)	*792 (*1.746)	647 (1.426)	*848 (*1.870)	573 (1.263)	464 (1.023)	3,67 (12,0)
	Avambraccio lungo	kg (lb)							*741 (*1.634)	495 (1.091)	399 (880)	3,99 (13,1)
2 m (6,6 ft)	Avambraccio standard	kg (lb)				*998 (*2.200)	773 (1.704)	620 (1.367)	*864 (*1.905)	461 (1.016)	372 (820)	4,16 (13,6)
	Avambraccio lungo	kg (lb)				*839 (*1.850)	776 (1.711)	622 (1.371)	*767 (*1.691)	408 (899)	328 (723)	4,43 (14,5)
1 m (3,3 ft)	Avambraccio standard	kg (lb)				*1.352 (*2.981)	725 (1.598)	576 (1.270)	*903 (*1.991)	429 (946)	345 (761)	4,29 (14,1)
	Avambraccio lungo	kg (lb)				*1.227 (*2.705)	721 (1.590)	571 (1.259)	*808 (*1.781)	381 (840)	304 (670)	4,55 (14,9)
0 m (0 ft)	Avambraccio standard	kg (lb)	*1.280 (*2.822)	*1.280 (*2.822)	990 (2.183)	*1.522 (*3.355)	697 (1.537)	549 (1.210)	*955 (*2.105)	449 (990)	360 (794)	4,11 (13,5)
	Avambraccio lungo	kg (lb)	*1.277 (*2.815)	*1.277 (*2.815)	962 (2.121)	*1.480 (*3.263)	683 (1.506)	535 (1.179)	*862 (*1.900)	395 (871)	314 (692)	4,39 (14,4)

Il peso massimo è dato da cabina, cingoli in acciaio, contrappeso extra, operatore, serbatoio del combustibile pieno e lama.

Tettuccio parasole

Capacità di sollevamento - Configurazione minima			Raggio del punto di sollevamento - 2 m (6,6 ft)			Raggio del punto di sollevamento - 3 m (9,8 ft)			Raggio del punto di sollevamento (massimo)			
			Parte anteriore		Parte laterale	Parte anteriore		Parte laterale	Parte anteriore		Parte laterale	m (ft)
			Lama abbassata	Lama sollevata		Lama abbassata	Lama sollevata		Lama abbassata	Lama sollevata		
3 m (9,8 ft)	Avambraccio standard	kg (lb)				*792 (*1.746)	603 (1.329)	526 (1.160)	*848 (*1.870)	420 (926)	368 (811)	3,67 (12,0)
	Avambraccio lungo	kg (lb)							*741 (*1.634)	357 (787)	312 (688)	3,99 (13,1)
2 m (6,6 ft)	Avambraccio standard	kg (lb)				*998 (*2.200)	574 (1.265)	498 (1.098)	*864 (*1.905)	331 (730)	289 (637)	4,16 (13,6)
	Avambraccio lungo	kg (lb)				*839 (*1.850)	576 (1.270)	500 (1.102)	*767 (*1.691)	288 (635)	250 (551)	4,43 (14,5)
1 m (3,3 ft)	Avambraccio standard	kg (lb)				*1.352 (*2.981)	526 (1.160)	453 (999)	*903 (*1.991)	304 (670)	264 (582)	4,29 (14,1)
	Avambraccio lungo	kg (lb)				*1.227 (*2.705)	522 (1.151)	448 (988)	*808 (*1.781)	264 (582)	228 (503)	4,55 (14,9)
0 m (0 ft)	Avambraccio standard	kg (lb)	*1.280 (*2.822)	952 (2.099)	784 (1.728)	*1.522 (*3.355)	498 (1.098)	426 (939)	*955 (*2.105)	317 (699)	275 (606)	4,11 (13,5)
	Avambraccio lungo	kg (lb)	*1.277 (*2.815)	923 (2.035)	756 (1.667)	*1.480 (*3.263)	483 (1.065)	411 (906)	*862 (*1.900)	273 (602)	235 (518)	4,39 (14,4)

Il peso minimo è dato da tettuccio, cingoli in gomma, nessun contrappeso extra, operatore, serbatoio del combustibile pieno e lama.

Capacità di sollevamento - Configurazione massima			Raggio del punto di sollevamento - 2 m (6,6 ft)			Raggio del punto di sollevamento - 3 m (9,8 ft)			Raggio del punto di sollevamento (massimo)			
			Parte anteriore		Parte laterale	Parte anteriore		Parte laterale	Parte anteriore		Parte laterale	m (ft)
			Lama abbassata	Lama sollevata		Lama abbassata	Lama sollevata		Lama abbassata	Lama sollevata		
3 m (9,8 ft)	Avambraccio standard	kg (lb)				*792 (*1.746)	774 (1.706)	627 (1.382)	*848 (*1.870)	552 (1.217)	449 (990)	3,67 (12,0)
	Avambraccio lungo	kg (lb)							*741 (*1.634)	476 (1.049)	385 (849)	3,99 (13,1)
2 m (6,6 ft)	Avambraccio standard	kg (lb)				*998 (*2.200)	746 (1.645)	600 (1.323)	*864 (*1.905)	443 (977)	359 (791)	4,16 (13,6)
	Avambraccio lungo	kg (lb)				*839 (*1.850)	748 (1.649)	601 (1.325)	*767 (*1.691)	391 (862)	315 (694)	4,43 (14,5)
1 m (3,3 ft)	Avambraccio standard	kg (lb)				*1.352 (*2.981)	698 (1.539)	555 (1.224)	*903 (*1.991)	412 (908)	332 (732)	4,29 (14,1)
	Avambraccio lungo	kg (lb)				*1.227 (*2.705)	694 (1.530)	550 (1.213)	*808 (*1.781)	365 (805)	292 (644)	4,55 (14,9)
0 m (0 ft)	Avambraccio standard	kg (lb)	*1.280 (*2.822)	1.269 (2.798)	954 (2.103)	*1.522 (*3.355)	670 (1.477)	529 (1.166)	*955 (*2.105)	431 (950)	346 (763)	4,11 (13,5)
	Avambraccio lungo	kg (lb)	*1.277 (*2.815)	1.240 (2.734)	927 (2.044)	*1.480 (*3.263)	655 (1.444)	514 (1.133)	*862 (*1.900)	378 (833)	301 (664)	4,39 (14,4)

Il peso massimo è dato da tettuccio, cingoli in acciaio, contrappeso extra, operatore, serbatoio del combustibile pieno e lama.

*I suddetti carichi sono conformi allo standard ISO 10567:2007, relativo alla capacità di sollevamento nominale dell'escavatore idraulico, e non superano l'87% della capacità di sollevamento idraulico o il 75% della capacità di ribaltamento. Il peso della benna dell'escavatore non è riportato in questa tabella. Le capacità di sollevamento si riferiscono all'avambraccio standard.

Miniescavatore 303 CR

Attrezzatura standard e a richiesta

L'attrezzatura standard e a richiesta può variare. Per ulteriori informazioni, rivolgersi al dealer Cat di zona.

	Standard	A richiesta		Standard	A richiesta
MOTORE			CABINA (continua)		
Motore turbo Cat® C1.1 (U.S. EPA Tier 4 Final/EU Stage V)	✓		Monitor LCD a colori di nuova generazione (IP66)	✓	
Minimo del motore automatico	✓		– Indicatori del livello combustibile e della temperatura del liquido di raffreddamento	✓	
Arresto automatico del motore	✓		– Manutenzione e monitoraggio della macchina	✓	
Sistema automatico di traslazione a due velocità	✓		– Prestazioni e regolazioni della macchina	✓	
Separatore acqua/combustibile	✓		– Codice di sicurezza numerico	✓	
Sistema automatico della potenza (non disponibile in tutti i paesi)	✓		– Più lingue	✓	
Pompa a pistoni a cilindrata variabile	✓		– Contatore con interruttore Wake Up	✓	
Impianto idraulico con rilevamento del carico/ripartizione del flusso	✓		– Jog Dial (solo cabina)	✓	
IDRAULICA			Monitor avanzato di nuova generazione		✓
Pompa elettronica Smart Tech	✓		– Touchscreen		✓
Accumulatore	✓		– Sistema di riferimento cantiere		✓
Freno di rotazione automatico	✓		– Possibilità di installare telecamera ad alta definizione (IP68 e IP69K)		✓
Tubazioni idrauliche ausiliarie	✓		– Codice di sicurezza numerico		✓
Flusso ausiliario a uno e due vie	✓		CARRO		
Flusso ausiliario continuo	✓		Cinghia in gomma (larghezza 300 mm/11,8")	✓	
Scollegamenti rapidi delle tubazioni ausiliarie	✓		Cingolo in acciaio (larghezza 300 mm/11,8")		✓
CABINA			Lama apripista	✓	
Tettuccio o cabina inclinabili	✓		Lama apripista con flottaggio	✓	
Cabina con aria condizionata		✓	Punti di ancoraggio sul telaio del cingolo	✓	
Cabina con riscaldatore		✓	BRACCIO, AVAMBRACCIO E LEVERAGGI		
Protezione superiore ISO 10262:1998 Livello I	✓		Braccio monopezzo (2.200 mm/86,6")	✓	
Struttura ROPS – ISO 12117-2:2008	✓		Avambraccio standard (1.260 mm/49,6")	✓	
Struttura TOPS – ISO 12117:1997	✓		Avambraccio lungo (1.560 mm/61,4")		✓
Modalità di controllo carro e lama attraverso i joystick	✓		Predisposizione per pala frontale	✓	
Controllo di velocità di traslazione	✓		Attacco diretto	✓	
Funzione di modifica della configurazione di comando (opzionale in alcune regioni)	✓		Attacco manuale a doppio blocco		✓
Poggipolsi regolabili	✓		Attacco idraulico		✓
Tappetino lavabile	✓		Predisposizione pinza a pollice (non disponibile in tutte le regioni)	✓	
Pedali di comando marcia e leve manuali	✓		Occhio di sollevamento certificato (opzionale in alcune regioni)	✓	
Nessun pedale di comando marcia e leva manuale (a richiesta in alcune regioni)		✓	Attrezzatura tra cui attacchi, thumb, benne, trivelle e martelli		✓
Sicurezza della macchina	✓		Tubazioni idrauliche ausiliarie secondarie		✓
Chiavetta standard con codice di accesso	✓		Tubazioni deviazione benna		✓
Avviamento facilitato con chiave telecomando/codice di accesso		✓	Valvola di ritegno di abbassamento del braccio		✓
Sedile con sospensioni in tessuto (solo cabina)	✓		Valvola di ritegno di abbassamento dell'avambraccio		✓
Sedile con sospensioni in vinile (solo tettuccio)	✓		Tubazioni idrauliche ad attacco rapido (non disponibili in tutte le regioni)		✓
Sedile senza sospensioni in vinile (solo tettuccio) (non disponibile in tutte le regioni)		✓	IMPIANTO ELETTRICO		
Blocco dell'impianto idraulico - Tutti i comandi	✓		Batteria 12 volt	✓	
Cintura di sicurezza retrattile ad alta visibilità (75 mm/3 pollici)	✓		Software (macchina e monitor)	✓	
Appendiabiti	✓		Batteria esente da manutenzione	✓	
Portabicchiere	✓		Scollegamento della batteria	✓	
Vano portaoggetti	✓		Avvisatore acustico	✓	
Lucernaio	✓		Presa di alimentazione 12 volt	✓	
Perni di montaggio per la parte anteriore	✓		Product Link PL243 (si applica la normativa)		✓
Avvisatore acustico	✓		Product Link PLE643 (si applica la normativa)		✓
Luce interna (solo cabina)	✓		Allarme di marcia (standard in alcune regioni)		✓
Luce braccio, alogena (non disponibile in tutte le regioni)	✓		PROTEZIONI		
Luci anteriori a LED		✓	Protezione anteriore in policarbonato a metà altezza (solo tettuccio)		✓
Luci a LED anteriori e posteriori		✓	Protezione anteriore in policarbonato (ISO 10262 1998 Livello I e EN356 P5A)		✓
Luce braccio a LED		✓	ALTRO		
Tasca portacellulare	✓		Compatibilità con bio-olio		✓
Specchietti, lato sinistro e lato destro		✓	Scarico Eco		✓
Radio - Bluetooth®, ausiliari, microfono, USB (solo carica) (solo cabina)		✓	Riscaldatore della camicia d'acqua		✓
			Contrappeso extra (250 kg/551 lb)		✓

Per informazioni complete sui prodotti Cat, i servizi dei dealer e le soluzioni per il settore, visitare il sito Web all'indirizzo www.cat.com.

© 2021 Caterpillar
Tutti i diritti riservati

Materiali e caratteristiche tecniche sono soggetti a variazione senza obbligo di preavviso. Le macchine illustrate nelle foto possono comprendere attrezzature aggiuntive. Consultare il dealer Cat per informazioni sulle opzioni disponibili.

CAT, CATERPILLAR, LET'S DO THE WORK, i rispettivi loghi, "Caterpillar Corporate Yellow", i marchi "Power Edge" e Cat "Modern Hex" nonché le identità dei prodotti qui usati sono marchi di fabbrica di Caterpillar e non possono essere usati senza permesso.

ALHQ8350-00 (04-2021)
Numero di fabbricazione: 07A
(Global excluding
China and Japan)

